

## DECC 建物別・月別データによる節電方策適用前(Before)の実態の把握

DECC 建物別・月別データ(レベル1)の月間エネルギー消費量データに基づいて、冷房需要等による夏季の電力消費量の傾向を分析把握する。分析は主要な建物用途別に行う。

### □. 東京電力管内 建物用途別 月間電力消費量夏夏季上昇率

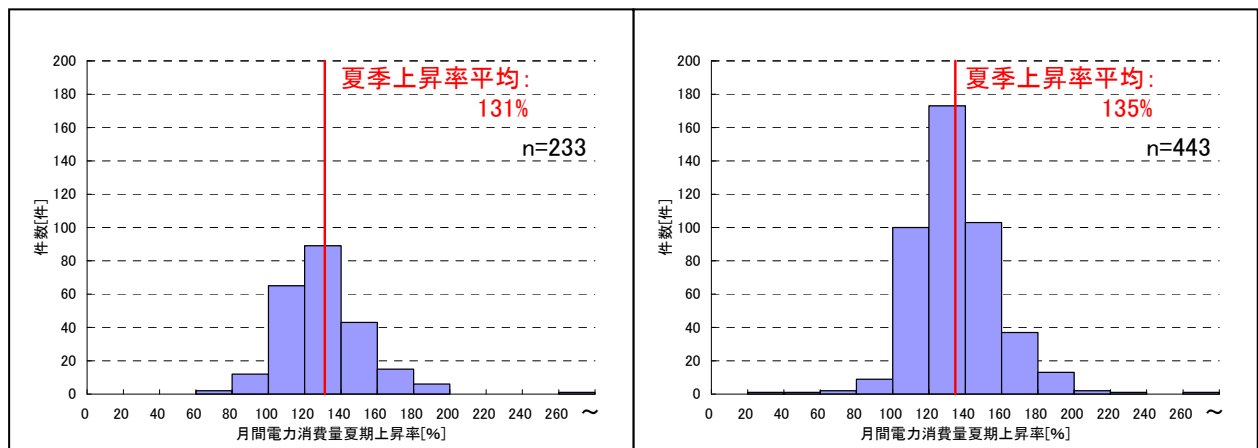
・東京電力管内の 建物用途別・月間電力消費量夏季上昇率を図-1~5 に示す。

・ここで、月間電力量夏季上昇率を、次式で定義する。

$$\text{月間電力消費量夏季上昇率 (\%)} = \frac{\text{8月の月間電力消費量 (kWh/月)}}{\text{3月の月間電力消費量 (kWh/月)}} \times 100$$

・東京電力管内の主要な建物用途の月間電力消費量夏季上昇率は、概ね 120~140%と示された。

### 1) 事務所における月間電力消費量夏季上昇率

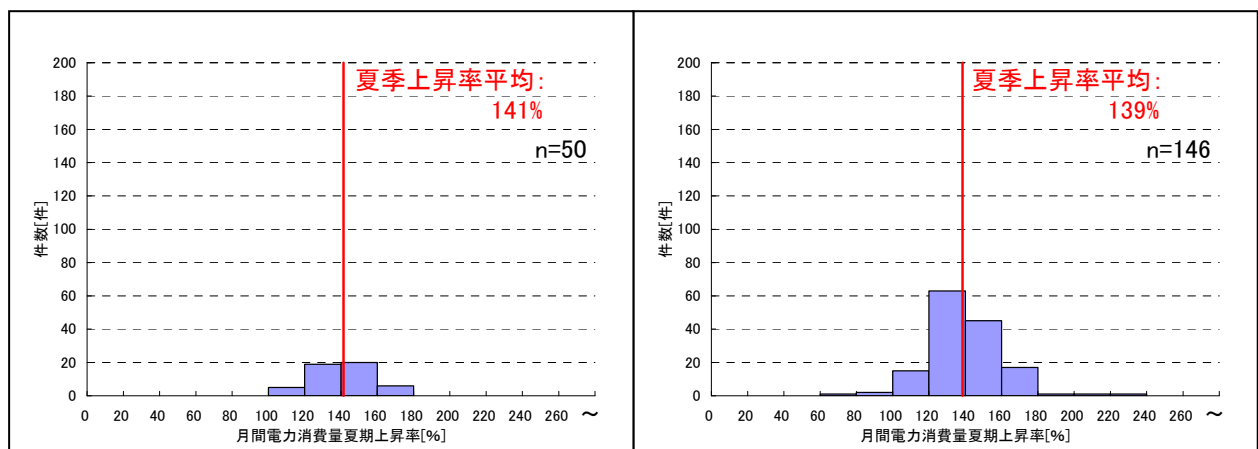


(a) 契約電力 500kW 未満

(b) 契約電力 500kW 以上

図-1 月間電力消費量夏季上昇率 (事務所)

### 2) デパート・スーパーにおける月間電力消費量夏季上昇率

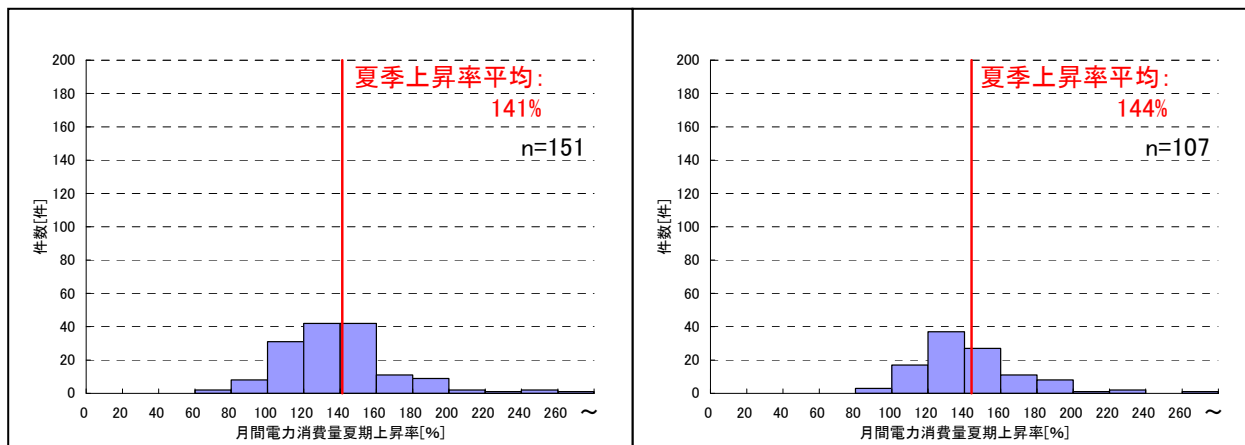


(a) 契約電力 500kW 未満

(b) 契約電力 500kW 以上

図-2 月間電力消費量夏季上昇率 (デパート・スーパー)

### 3) 宿泊施設における月間電力消費量夏季上昇率

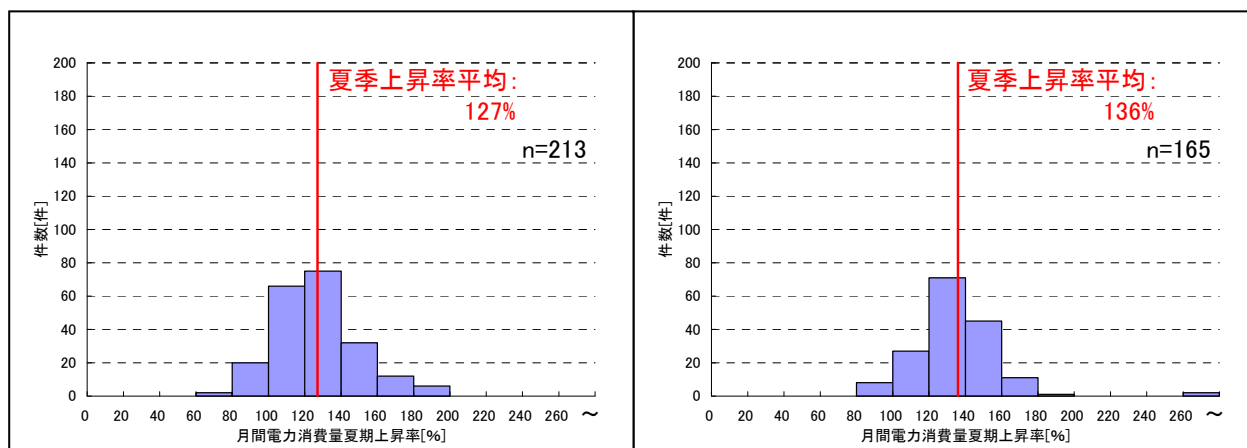


(a) 契約電力 500kW 未満

(b) 契約電力 500kW 以上

図-3 月間電力消費量夏季上昇率 (宿泊施設)

### 4) 病院における月間電力消費量夏季上昇率

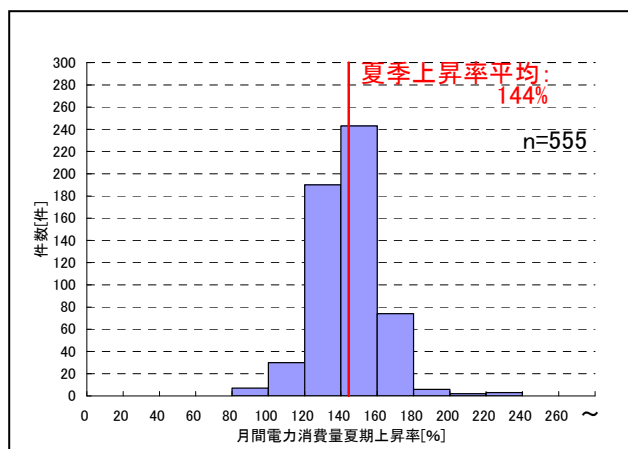


(a) 契約電力 500kW 未満

(b) 契約電力 500kW 以上

図-4 月間電力消費量夏季上昇率 (病院)

### 5) コンビニにおける月間電力消費量夏季上昇率 (注 縦軸の上限値を 300 件で表示)



(a) 契約電力 500kW 未満

図-5 月間電力消費量夏季上昇率 (コンビニ)