

非住宅建築物の 環境関連 公開データベース

DECC
Data-base for
Energy
Consumption of
Commercial building

 一般社団法人
日本サステナブル建築協会
Japan Sustainable Building Consortium

電話：03-3222-6391

<http://www.jsbc.or.jp/>

DECCとは

DECC (Data-base for Energy Consumption of Commercial buildings)
非住宅建築物のエネルギー消費量に係わるデータベース

一般社団法人 日本サステナブル建築協会

DECCとは「非住宅建築物のエネルギー消費量に係わるデータベース」

DECCとは、日本サステナブル建築協会に設置された「非住宅建築物の環境関連データベース委員会」により調査・分析された、建築物のエネルギーや水使用量に関するデータベースです。

国土交通省、経済産業省、環境省、エネルギー業界等の支援、
地方自治体の協力を得たオールジャパンの取り組み

産官学が連携して構築するデータベース、様々な活用を期待

- ① 国や自治体:環境関連施策展開に資する基礎データとしての活用
 - ・エネルギー消費量/水消費量/CO₂排出量の現状把握
 - ・施策効果確認
 - ・中長期のCO₂排出量削減計画の立案
- ② 建築主・設計者・運転管理者等:設計・運転管理等の参照値としての活用
- ③ 大学・研究機関:環境関連研究の基礎データとしての活用

収納するデータの種類の種類は、建物情報と 年間(月間)のエネルギー消費量・水消費量

収納しているデータは内容によって2種類あり、基礎データベースではエネルギー種ごとの毎月のエネルギー使用量と水使用量が収納されています。詳細データベースでは、エネルギー使用機器の情報、時刻ごとのエネルギー使用量が照明・コンセントとそれ以外についてそれぞれ収納されています。

計約4万件のデータを収納する日本最大級のデータベース (2013年9月現在)

2007年度調査で、約9,000件、2008年度調査で約1万6千件、2009年度調査で、約1万6千件、震災後の2011年度は節電要請のあった地域を中心にデータを収集し、現在38,273件注)の情報が公開されています。

ほとんどの建物用途について、統計的に有意なデータ数となっています。

注)単位延床面積当たりの年間一次エネルギーの参照値用データとしては、著しく値が大きいあるいは小さいデータを排除して公開しています。

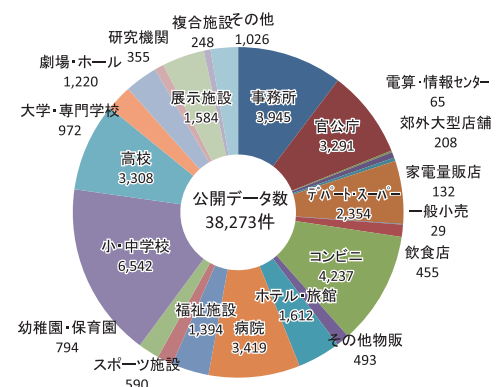


図-1 DECC公開データ件数

地域別・建物用途別・規模別等のエネルギー消費原単位やベンチマークを提供

表-1 地域別・建物用途別延床面積当り年間一次エネルギー消費量とデータ数(2008年度データ)

		事務所	官公庁	郊外大型店舗	家電量販店	ホテル・旅館	病院	福祉施設	幼稚園・保育園	小・中学校	高校	大学・専門学校	研究機関	劇場・ホール	展示施設	スポーツ施設	複合施設	その他	電算・情報センター	デパート・スーパー	コンビニ	その他物販	飲食店	平均値合計	
北海道	平均値	2,065	1,524			2,286				508	427	927		777	948	1,445				5,853				1,676	
	データ数	11	23	0	0	10	0	0	0	342	128	19	0	9	87	11	0	0	0	27	0	0	0	667	
東北	平均値	1,346	1,054	2,801	2,767	2,550	2,108	1,990	411	330	386	985	2,182	1,198	1,352	2,545				4,624	16,388	2,031	14,350	3,232	
	データ数	232	95	26	37	72	68	92	52	503	257	44	3	36	23	5	0	0	0	206	777	19	12	2,559	
北信越	平均値	1,494	931			2,698	2,287	1,002	432	253	225	732	2,534	910	752	1,164				4,181	10,795		5,301	2,231	
	データ数	29	143	0	0	24	72	88	100	282	156	15	4	25	9	17	0	0	0	51	5	0	2	1,022	
関東	平均値	1,996	1,230	2,871		2,660	2,518	1,996	336	373	304	1,190	2,780	1,446	1,375	2,074	1,620	1,301	20,213	4,655	24,824	3,802	21,779	4,826	
	データ数	359	227	40	0	124	218	0	19	417	220	45	51	80	116	22	7	73	11	79	6	10	16	2,140	
中部	平均値	1,627	1,147			2,554	2,357	1,543	340	282	358	825	2,656	1,063	909	1,695	2,075	1,380		3,492		3,036	10,927	2,126	
	データ数	205	33	0	0	26	125	26	19	369	42	31	12	57	28	29	33	10	0	17	0	7	12	1,081	
関西	平均値	2,006	1,166	1,760		2,628	2,658	1,912	606	296	364	881	2,570	1,086	1,479	3,025	2,724	1,789	9,733	3,717		3,603	28,863	3,643	
	データ数	205	125	3	0	98	173	75	15	26	65	70	22	56	26	55	21	38	14	52	0	20	59	1,218	
中国・四国	平均値	1,449	985	1,679	3,589	2,495	2,231	1,286	218	291	298	865	1,657	1,004	1,351	719			2,118		4,119	9,326		16,286	2,735
	データ数	189	160	4	1	61	124	108	54	53	127	59	36	55	54	23	0	82	0	90	2	0	16	1,298	
九州	平均値	1,561	1,218			2,455	2,362	1,261	624	225	309	1,041	2,030	971	1,227	715	2,202	528		3,392		1,725	11,636	1,971	
	データ数	145	145	0	0	60	94	47	77	225	194	64	7	179	90	54	9	212	0	42	0	152	1	1,797	
全国	平均値	1,702	1,120	2,735	2,789	2,578	2,414	1,498	436	336	330	952	2,376	1,085	1,217	1,688	2,240	1,114	14,344	4,357	16,399	2,078	22,352	3,915	
	データ数	1,375	951	73	38	475	874	436	336	2,217	1,189	347	135	497	433	216	70	415	25	564	790	208	118	11,782	

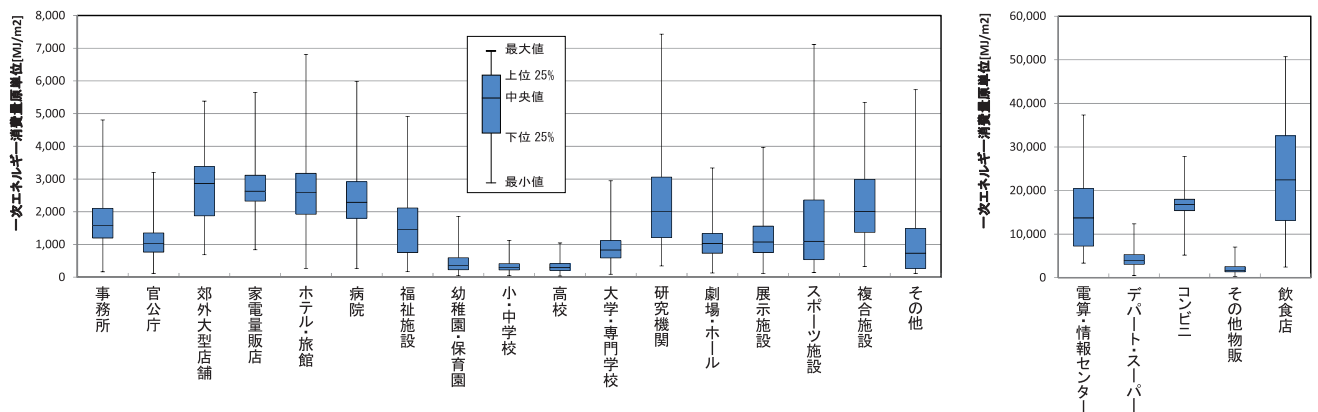


図-2 建物用途別平均延床面積当り年間一次エネルギー消費量(2008年度データ)

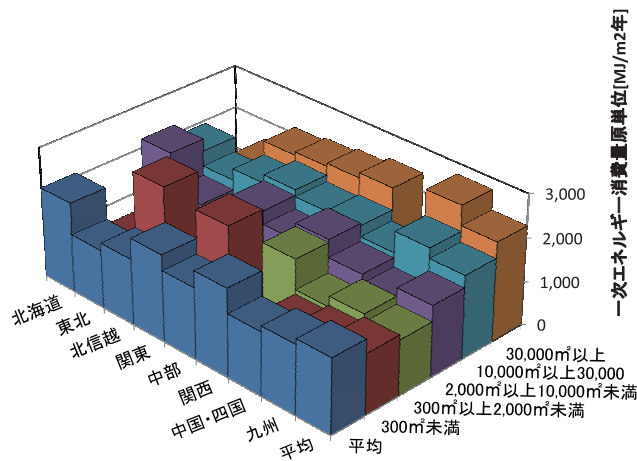


図-3 単位延床面積当り年間一次エネルギー消費量
事務所(地域別・規模別 2008年度データ)

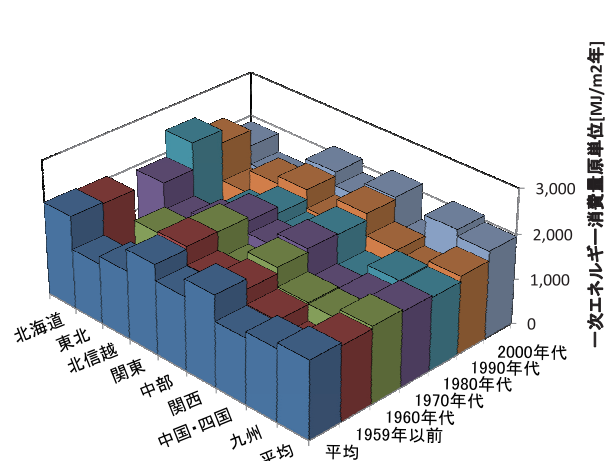


図-4 単位延床面積当り年間一次エネルギー消費量
事務所(地域別・竣工年別 2008年度データ)

データの公開

DECCの基礎データは、建物名称や延床面積などを削除し建物が特定されないよう匿名化された形で、以下のURLからダウンロードできます。また、詳細データも2013年度中に公開予定です。
DECCデータ公開URL：http://www.jsbc.or.jp/decc_download/

組織体制

DECC の調査は、「非住宅建築物環境関連データベース検討委員会」の下、役割毎に委員会・WG を設置し、日本全国を 8 地域に分けて大学・関連機関が連携してデータ収集・分析を実施しています。

住宅建築物環境関連データベース検討委員会

委員長：村上周三 建築環境・省エネルギー機構理事長

副委員長：坊垣和明 東京都市大学教授

：坂本雄三 建築研究所理事長

参加者リスト 下線は幹事（2013年9月現在）

北海道地域

半澤久(北海道工業大学)、羽山広文・濱田靖弘(北海道大学)、
藤原陽三(榊藤原環境科学研究所)

東北地域

吉野博・小林光(東北大学)、渡辺浩文・許雷(東北工業大学)、
須藤諭(東北文化学園大学)、
三浦秀一(東北芸術工科大学)

北信越地域

浅野良晴・高村秀紀(信州大学)、飯野秋成(新潟工科大学)、
永野紳一郎(金沢工業大学)、堀祐治(富山大学)、
吉田伸治(福井大学)

関東地域

亀谷茂樹(東京海洋大学)、村上公哉(芝浦工業大学)、
高口洋人(早稲田大学)、中島裕輔(工学院大学)、
吉田聡・鳴海大典(横浜国立大学)、原英嗣(国士舘大学)、
横尾昇剛(宇都宮大学)

中部地域

奥宮正哉(名古屋大学)、田中英紀(中部大学)、
増田幸宏(豊橋技術科学大学)、吉永美香(名城大学)、
村西良司(中部電力(株))

関西地域

下田吉之・甲谷寿史・山口容平(大阪大学)、岩前篤(近畿大学)、
近本智行(立命館大学)、竹林英樹(神戸大学)、
宮崎ひろ志(関西大学)、南島正範(関西電力(株))、
山崎政人(関西ビジネスインフォメーション(株))

中国・四国地域

村川三郎(広島大学)・西名大作・金田一清香(広島大学)、
崔軍(近畿大学)、福代和宏(山口大学)

九州地域

依田浩敏(近畿大学)、赤司泰義(東京大学)、住吉大輔(九州大学)、
高偉俊・葛隆生(北九州市立大学)、
前田昌一郎(九州電力(株))

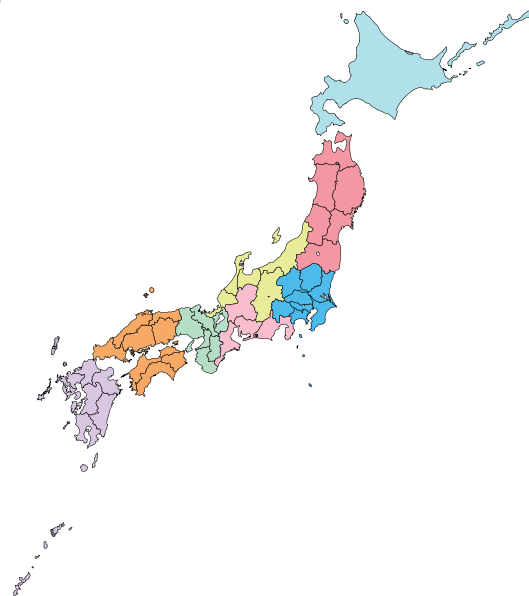


図-5 調査区分と参加者

調査協力団体等

DECCの構築に当たっては、以下の自治体と共同調査を行ったほか、多くの民間企業にご協力いただいています。ご協力大変ありがとうございます。調査は現在も継続しておりますので、ご協力いただける団体の積極的な参加をお待ちしています。連絡は末尾の問い合わせ先へお願いします。

共同調査自治体

■ 都道府県(3団体)

- ・秋田県
- ・山形県
- ・茨城県

■ 特別区、政令市(5団体)

- ・東京都豊島区
- ・東京都荒川区
- ・名古屋市
- ・広島市
- ・北九州市

■ その他の市(6団体)

- ・茨城県つくば市
- ・栃木県小山市
- ・埼玉県戸田市
- ・新潟県長岡市
- ・石川県加賀市
- ・岡山県倉敷市

問い合わせ先

参加希望等のお問い合わせは以下にお願いいたします。

名称：一般社団法人 **日本サステナブル建築協会**

所在地：〒102-0083東京都千代田区麹町3-5-1 全共連ビル麹町館

電話：03-3222-6391

FAX：03-3222-6696